

Leipzig

MICROSCOPY & IMAGES DATA



Leipzig[®]

Representante local:



PHOENIX INSTRUMENTAL CIENTIFICO LTDA.
Rua Eugênio Di Estefanoí 241 - Jd Primavera
13220-302 - V. Paulista - SP

Telefone 11 3136 - 0834/4521 9152 / C. 9 9655 7474 WA
URL <http://www.phoenixoptics.com.br>

e seus sub-representantes em todo o território brasileiro.

Leipzig-gerat GmbH - The Instrument Company



Copyright© 2000-2002. All Rights Reserved.

Design Change: The manufacturer reserves the right to make changes in instrument design in accordance with scientific and mechanical progress, without notice and without obligation.

VDE   CE

Certified ISO 9001
Certified ISO 14001

Code No: SP010773E

GALEN SÉRIES



ERGONOMIA E PRATICIDADE



Tubo de observação com inclinação de 30 graus e ajuste anisotrópico nos tubos oculares. Rapidez de ajustes e conforto visual para todos os usuários.

OPTICA DE QUALIDADE E MECANICA ROBUSTA



MODULAR PARA ATENDER A TODAS AS DEMANDAS

A modularidade do sistema permite que você tenha um equipamento completo, ainda mantendo um equipamento de baixo custo mas de alta performance.

Ideal para as rotinas e ensino, preparando na formação acadêmica pesquisadores e investigadores já acostumados com técnicas como Contraste de Fases, Campo Escuro, Microscopia e Análises Digitais.

Tubos de observação em 45 graus ou ergonômicos do tipo Siedentopf de 30 graus.

Versões binoculares ou com saída trinocular para foto/vídeo microscopia.

Óptica com objetivas Achromáticas para as observações e ensino básico, PlanAchromáticas para o vídeo e fotomicrografia.

Dispositivos de Contraste de Fases para a microbiologia ou aqüicultura.

Campo escuro e polarização orientada.

Pontes de co-observação e discussão para 02, 03 e até 05 observadores.

Fluorescência para rotinas laboratoriais, investigações avançadas e ensino acadêmico.





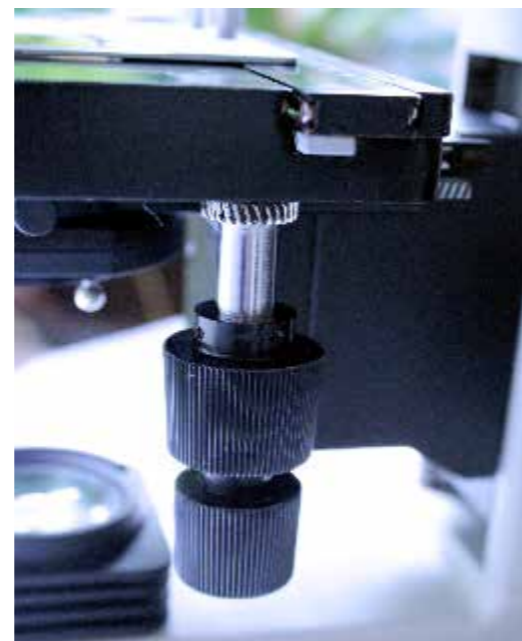
DIGITAL HEAD - DH - VÍDEO INTEGRADA USB/HDMI OPÇÕES DE CÂMARAS ATÉ 41 MEGAPIXEL

- ✓ Saída USB direto no microscópio para facilidade de operação;
- ✓ Câmara de 1.3, 3.0 e 5.0 megapixel color;
- ✓ Ambientes Windows 7.0, Vista, 8 e 10.
- ✓ Plug & Play - Não requer driver
- ✓ Software de display, captura e medições em imagens digitais gratuito.



Oculares WFI 10x/18mm e 20mm
Periferia plana.
Insertável de retículos ou seta indicativa.
Portadores oculares removíveis

Opções de 5x, 15x, 16x, 20x e 25x.



Comando X/Y de alta precisão 55mm x 75mm



FOCALIZAÇÃO , PLATINA E ILUMINADOR LED/HALOGENIO

Iluminadores LED são os mais modernos que há e permitem uma utilização por um longo período de tempo sem necessidade de substituição da fonte luminosa (lâmpada led).

LED oferece ainda uma iluminação homogênea e intensa com temperatura de cor selecionável no pedido 6500° K - luz dia nublado ou 5500° K - luz diurna - flash de câmera fotográfica.

Lâmpadas halógenas oferecem ainda luz com tonalidade típica do aquecimento do filamento tungstênio em gás halogênio e por isso cor amarelada, que facilmente são convertidos em luz diurna por filtros de conversão de cor - DLF - Day Light Filters.

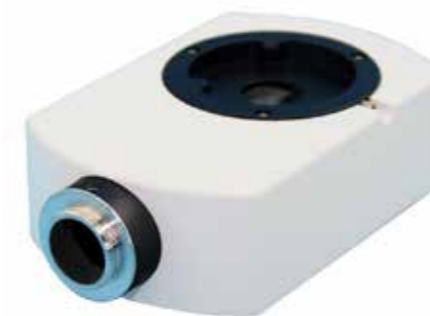
Porém halogênio ainda é preferido para algumas observações porque oferecem faixa espectral mais ampla e assim torna mais ricas observações de algumas cores nas amostras, como o caso do verde (560nm) especialmente encontrado em amostras botânicas, clorofila e outros pigmentos. Qualquer que seja a sua preferência oferecemos sempre uma solução para o seu trabalho.

Dispositivo intermediário - Câmara clara de desenho

Escolas clássicas ainda oferecem aos seus formandos técnicas apuradas de descrição em forma de desenho.

Apesar de modernos sistemas de fotodocumentação, o desenho detalhado captura informações significantes para publicações e de ordem taxonômica.

Câmara clara de desenho um item opcional no programa dos microscópios da série Galen.





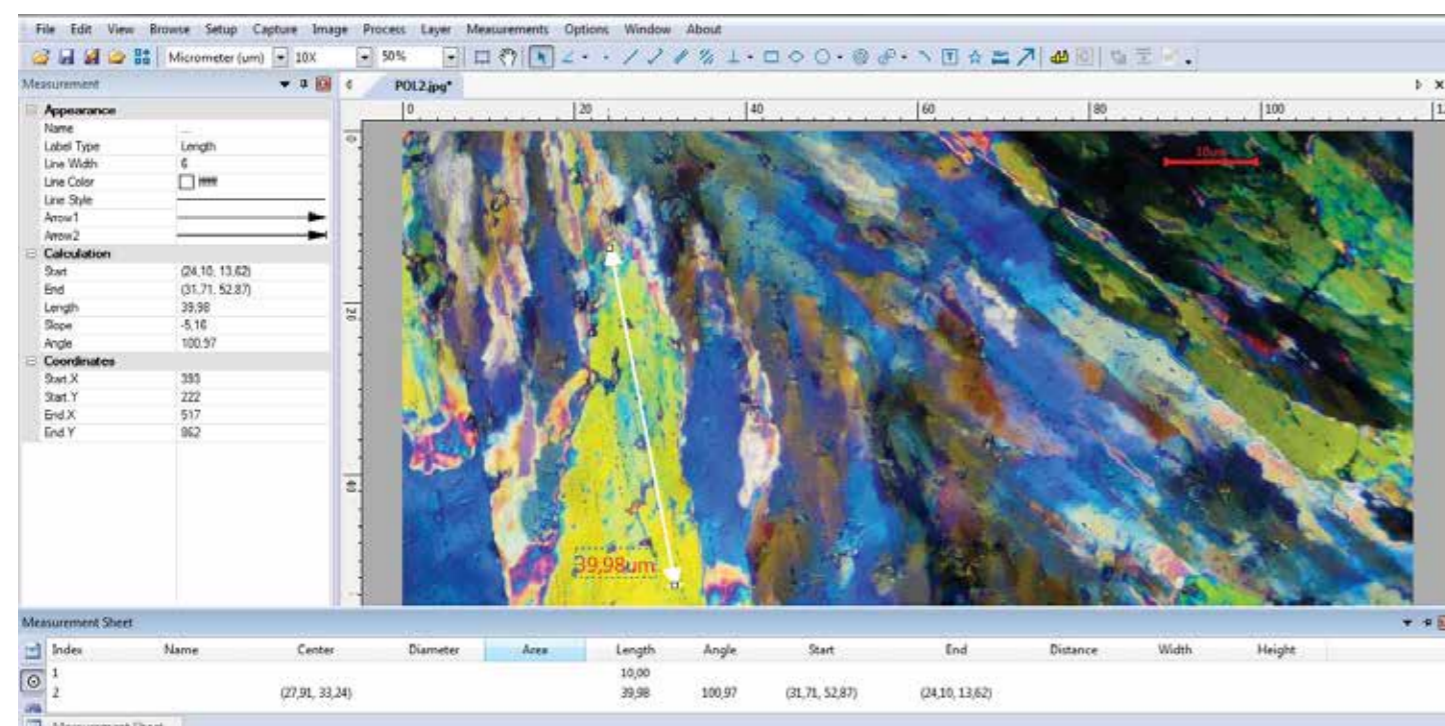
AMPLA GAMA DE CAMÉRAS

1.2mp a 40mp - CCD / CMOS

USB 2.0 e USB 3.0 - TF/SD Card - HDMI 2K/4K

Windows - iOS - Linux - Android

Veja o catalogo de câmeras e identifique o ideal para sua aplicação.



Software amigável e interativo para o display de imagens, com pré e pós processamento digital, captura e anises morfológicas calibradas. Seja em campo claro ou campo escuro, polarização ou fluorescência.



Platina de aquecimento controlável para análises precisas de comportamento, ideal para gravação em vídeo.



Ajuste de tensão de focalização, conjunto de ajuste vertical de condensador por pinhão e cremalheira, condensador abbe 0.90/1.25, porta-filtro e filtros. Top de proteção de platina.



Platina circular pol com pinças porta-laminas, conjunto de polarizador e analisador. Jogos especiais de objetivas Planacromaticas para Campo Claro e Campo Escuro e Polarização. Oculares com micrometros em cruz reticular. Conjunto de Objetivas Especiais para técnicas de Contraste de Fases Positivo e Negativo.

ESPEIFICAÇÕES TÉCNICAS BÁSICAS

Característica	Descrição	Galen II	Galen II S
Estativa	De metal de alta durabilidade e pintura de alta resistência com diafragma pré centrado de campo para iluminação Kolher, dispositivo de pinhão e cremalheira para o ajuste vertical do condensador. Apoios de mãos incorporados.	●	●
Tubo de observação	Tubo binocular com 45° de inclinação e ajuste interpupilar de 48 a 75mm e ajuste dioptria de +/- 5 graus.	○	●
	Tubo binocular tipo Siedentopf de 30° com ajuste interpupilar de 48 a 75mm com giro de 360 graus e ajuste de dioptria de +/- 5 graus.	○	●
	Tubo trinocular com 45° de inclinação e ajuste interpupilar de 48 a 75mm e ajuste dioptria de +/- 5 graus, prisma divisor 0%-100% foto/visual.	○	○
	Tubo trinocular tipo Siedentopf de 30° com ajuste interpupilar de 48 a 75mm com giro de 360 graus e ajuste de dioptria de +/- 5 graus, prisma divisor 0%-100% foto/visual.	○	○
Revolver	Quadruplo com click stop de pré-focalização e recartilhado para fácil pega.	●	●
Ocular	Grande Campo de 10x/18M e periferia plana com protetor ocular, insertavel de reticulo e/ou seta indicativa	●	●
	Grande Campo de 16x/13M ou 15x/13 e periferia plana com protetor ocular, insertavel de reticulo e/ou seta indicativa	○	○
	Grande Campo de 10x/20M e periferia plana com protetor ocular, insertavel de reticulo e/ou seta indicativa	○	○
	Grande Campo de 20x/8M e periferia plana com protetor ocular, insertavel de reticulo e/ou seta indicativa	○	○
Platina	Platina mecânica de dupla camada de 140mm x 132mm com guia porta-objetos incorporado de movimentação X/Y de 75x45mm e botões coaxiais e verticais direito ou esquerdo opcionalmente.	●	●
	Platina mecânica circular com escala nonios de leitura de 1 grau e 2 pinças porta laminas, sobreponível em substituição ao porta laminas	○	○
Condensador	Abbe de 0,90/1,25 aplicável para pequenos ou grandes aumentos com diafragma iris de abertura numerada graduado, indicado para campo claro.	●	●
Focalização	Macro e micrométrico em controles coaxiais com ajuste de top de proteção para laminas e revolver ajustável para qualquer posição. Faixa de focalização por 30mm e intervalo de 0.002mm. Emborrachamento para manuseio prático e ergonômico.	●	●
Iluminação	Lâmpada halogena de 6V/20W com controle contínuo e transformador incorporado na base de conexão a rede de 90 ~240 volts estabilizado.	●	○
	Iluminação LED moderna de 3W com vida de aproximadamente 20.000 horas e consumo baixíssimo, com regulagem contínua de intensidade e temperatura de cor luz do dia.	○	○
Filtros	Filtro de conversão luz do dia, verde, amarelo e fosco	●	●
Imersão	Óleo de Imersão para microscopia DIN 1,518 (a 23 °C e 546 nm)	●	●
Proteção	Capa de proteção contra o pó e manual de instruções em português.	●	●
Opcional	Kit de contraste de fases com condensador e corredeiras de fases I, II e III e objetivas de fases de aumentos 10,20x,40x e 100x – lupa de centralização de anéis de fases, filtro II 546nm	○	○
	Condensador para campo escuro a seco, aconselhado para aumentos de até 400x.	○	○
	Condensador para campo escuro a óleo, aumentos até 100x.	○	○
	Kit de polarização orientada com polarizador e analisador giratório em 360 graus.		
	Tubo trinocular Siedentopf inclinado em 30° com giro de 360° e ajuste interpupilar de 48 a 75 graus com ajuste de dioptrias de +/- 5 graus.	○	○

● Incluído ○ Opcional



DIVERSAS OPÇÕES DE CONDENSADORES, FILTROS E OBJETIVAS

Condensador Universal
 Corredeira para Phases 10/20x
 Corredeira para Phases 40/100x
 Condensador para Campo Escuro á Seco.
 Condensador para Campo Escuro Óleo.
 Filtros de conversão DLF
 Filtro de Conversão Verde/Ambar
 Filtro de Interferencia IL 546nm
 Conjunto POL
 Lamina de 1λ
 Lamina de 1/2 λ