



MICROSCOPY & IMAGES DATA



Representante local:



PHOENIX INSTRUMENTAL CIENTIFICO LTDA.
Rua Eugênio Di Estefano 241 - Jd Primavera
13220-302 - V. Paulista - SP

Telefone 11 3136 - 0834/4521 9152 / C. 9 9655 7474 WA
URL <http://www.phoenixoptics.com.br>

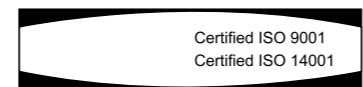
e seus sub-representantes em todo o território brasileiro.

Leipzig-gerat GmbH - The Instrument Company



Copyright© 2000-2002. All Rights Reserved.

Design Change: The manufacturer reserves the right to make changes in instrument design in accordance with scientific and mechanical progress, without notice and without obligation.



Code No: SP010773E

IMx 400 - 500
Inverted Microscope



O equipamento certo para todas as tarefas

Duas plataformas compartilham os mesmos componentes



- Cultura de células e tecidos
- Fertilidade humana e animal
- Biologia marinha
- Controle de água
- Genética humana e animal
- Genética de melhoramento de plantas
- Indústria de farmacos.
- Biomateriais e nanotecnologia
- Novas tecnologias

Desde rotinas simples de controles de algas e bacterias em meio aquoso para o controle de abastecimentos até as provas mais avançadas de hibridização genética, o microscopio invertido Leipzig IMx oferece uma configuração adequada para o trabalho.

Graças a sua construção solida e modular, permite a inclusão futura de modulos complementares como fluorescência, vídeo câmeras normais ou refrigeradas, contraste de fases, campo escuro, DIC e mesmo Laser Confocal.

Para a alta pesquisa, pode ainda ser acrescido com acessórios de micromanipuladores e microinjetores de empresas especializadas.



O Leipzig IMx 400 oferece um design compacto e moderno contendo itens essenciais as investigações básicas e de rotinas.

Possui uma platina ampla e larga de 241 x 210mm e orificio interno de 118mm que permite a utilização de todos os tipos de meios de culturas, frascos, placas e tubos de ensaios.

Iluminação super eficiente com lâmpada halogena de 6V/30W que oferta uma imagem clara e brilhante com riqueza de cores em todos os tipos de amostras naturais não coradas.

Permite a utilização de métodos de observações complementares.

Contraste de Fases e Epi-fluorescência por mercúrio 100W.

Desligamento automático

Estativa estável com alça de transporte incorporada para fácil manuseio.



O Leipzig IMx 500 oferece além do design moderno e compacto itens que o tornam ainda mais eficiente nos trabalhos de rotinas básicas e nas investigações avançadas.

Porta frontal para a inclusão de câmeras de fotomicrografia Reflex SLR de melhores fabricantes.



Iluminadores em duas versões, 12V/50W halogênio muito mais eficiente para determinados trabalhos. LED ultra brilhante de 5W equivalente a 35W halogênio, luz fria.

Permite a utilização de métodos de observações complementares.

Contraste de Fases e Epi-fluorescência por mercúrio 100W.

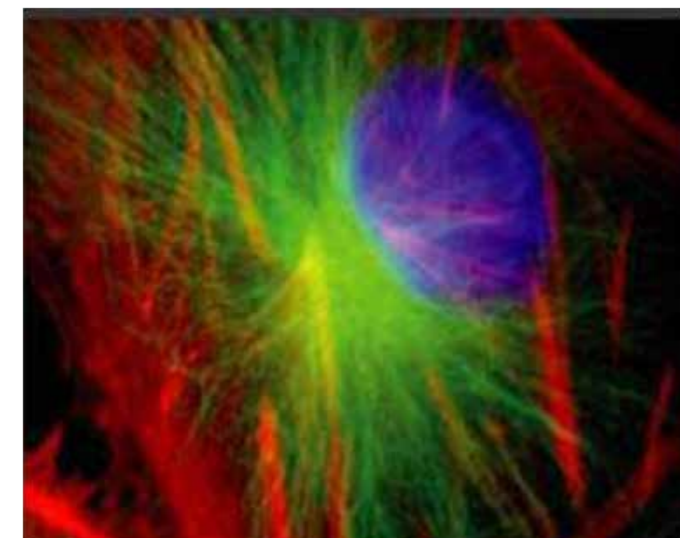
Desligamento automático.

Desligamento automático com religamento ao aproximar o operador, itens que fazem do Leipzig IMx400 e IMx 400 equipamentos de ponta na sua categoria.



A caixa de lâmpada externa do conjunto permite a utilização de uma fonte potente de 50W sem aquecer a amostra. Riqueza de detalhes nas mais difíceis amostras.

Diafragma iris de campo para Köehler.

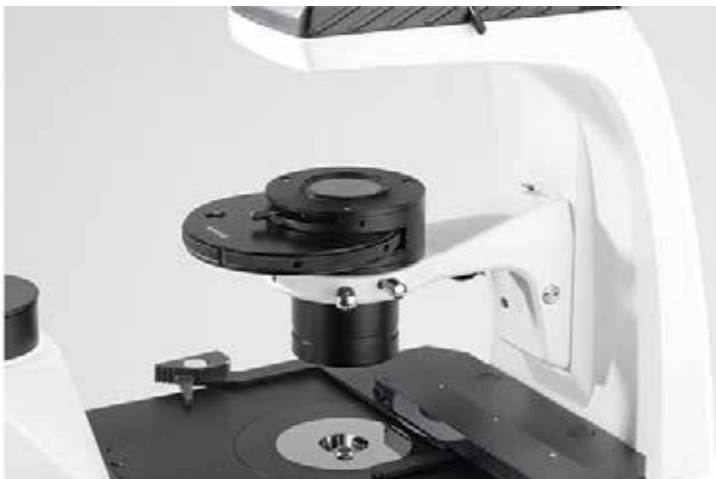


O adaptador de câmera reflex posicionado com angulo de 7° permite ao operador a visualiza tela da sua câmera perfeitamente. Mais um item produzido pensando no seu conforto.



Condensador alta abertura N.A 0,40 com distância direta de 45mm, diafragma iris e ajustável para cima e para baixo.

Disco para campo claro e contraste de fases.



BLOCOS DE FILTROS DE FLUORESCÊNCIA COMUNS ÀS ROTINAS E INVESTIGAÇÕES BÁSICAS.

Comprimento de onda central (nm)	Banda de passagem	Transmissão (%)	Largura (mm)	Aplicação Típica
438	24	90%	5.0	CEP
447	60	90%	3.5	DAPI
472	30	90%	5.0	GFP
482	35	90%	5.0	FITC
483	32	90%	3.5	CFP
500	24	90%	5.0	YFP
510	84	90%	3.5	FURA2
520	35	90%	3.5	GFP
531	40	90%	5.0	CY3
536	40	90%	3.5	FITC
542	27	90%	3.5	YFP
543	22	90%	5.0	TRITC
562	40	90%	5.0	Texas Red
593	40	90%	3.5	TRITC/CY3
624	40	90%	3.5	Texas Red
628	40	90%	5.0	SY5
692	40	90%	3.5	SY5

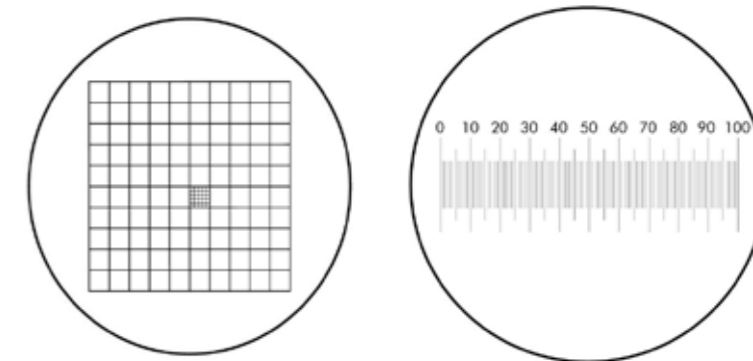


SUPORTES ESPECIAIS

Qualquer que seja o suporte de amostra a ser utilizado o microscopio Leipzig IMx 400 e IMx 500 possuem suportes especiais para facilitar a observação e análise.

OBJETIVAS DE LARGA DISTANCIAS DE TRABALHOS

Os microscopios invertidos IMx 400 e IMx 500 possuem jogos de objetivas para Campo Claro, Contraste e Fases e Fluorescência com larga distância de trabalho para que você possa trabalhar sempre com os mais diversos fornecedores de placas de petri, fracos, placas de titulação, garrafas, câmaras de plancton, sedewick rafter e mesmo laminas comuns.



Linha completa de reticulos de padrões e normas para contagens e comparações.

Laminas especiais para calibragem dos reticulos nos diferente aumentos.

A epi-fluorescência amplia as possibilidades deste equipamento ofecendo um universo de investigações. Na genética, cultura de células com marcadores, na biomedicina e muitas outras áreas. Inumeras fontes de iluminações, uma paca cada aplicação encontra ainda uma vasta gama de bloco de filtros para a técnica e fluoroforo indicado.

TIPO	POTÊNCIA	UTILIZAÇÃO	FILTROS
LED	BAIXA	ROTINAS	ÚNICO
HALOGÊNIO	50W	ROTINA CLINICA	MULTIPLoS
HALOGÊNIO	100W	ROTINAS CLINICAS	MULTIPLoS
MERCURIO	50W	ROTINAS CLINICAS	MULTIPLoS
MERCURIO	100W	PESQUISAS E ROTINAS	MULTIPLoS
MERCURIO	200W	PESQUISAS E ROTINAS	MULTIPLoS
XENON	75W	PESQUISAS	MULTIPLoS
XENON	100W	PESQUISAS	MULTIPLoS



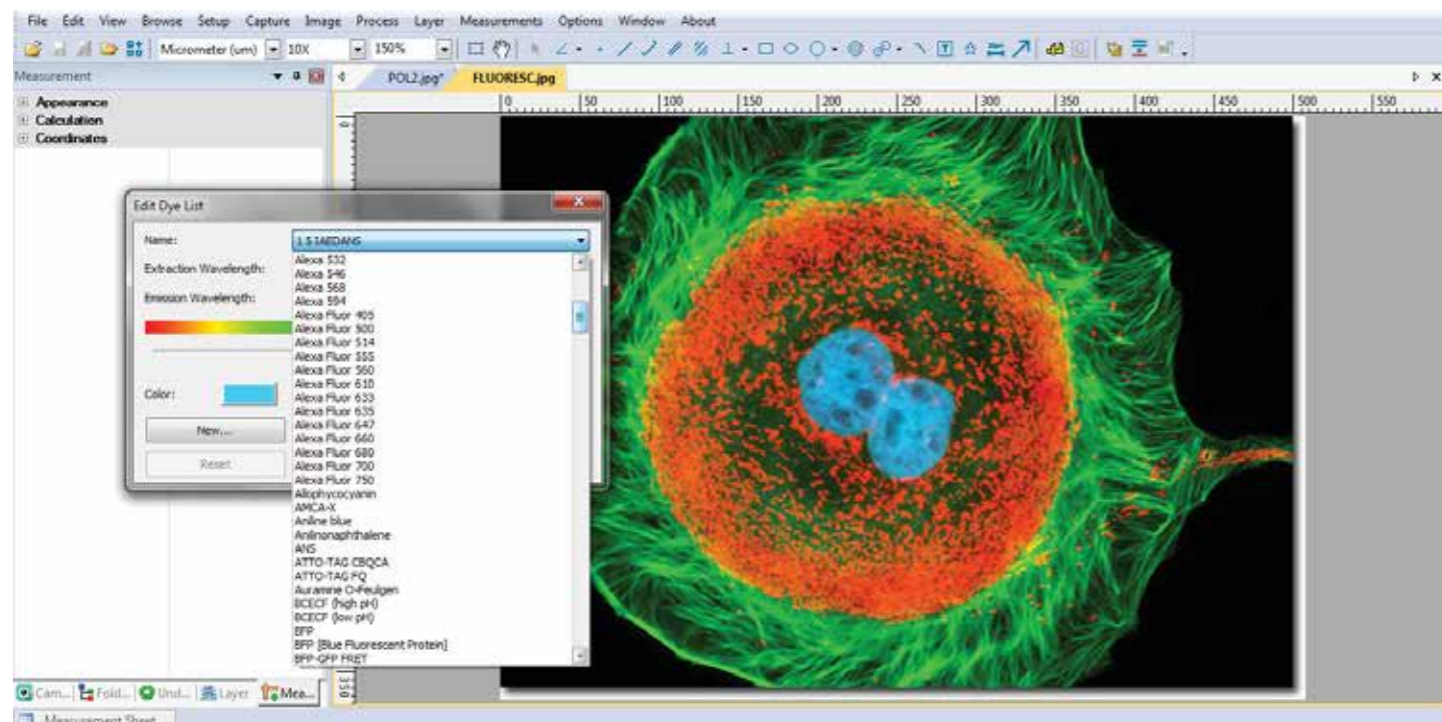
VÍDEO MICROSCOPIA DIGITAL - A PORTA PARA O MUNDO

Aulas e treinamentos a distância em diferentes plataformas.

Banco de imagens e dados para pesquisas e rotinas estatísticas.

Compartilhamento de imagens e tele conferência.

Análises de imagens avançadas e rotinas em cito genética, fertilidade humana com softwares dedicados.



IMx400 - 500 Microscópio Invertido – configurações básicas

Item	Especificação	Versão	
Oculares	WF10X/22mm (ajustável)	●●	
	Lupa de focalização e centralização de anéis.	●	
Infinito LWD Objetivas Plan Larga Distância	LPL 4X/0.11	W.D.=12.1mm	●
	LPL 10X/0.25	W.D.=8.3mm	○
	LPL 20X/0.40	W.D.=7.2mm	○
	LPL 40X/0.60	W.D.=3.4mm	○
Infinito LWD Plan Contraste de Fase Objetivas	LPL PH P 4x/0.10	W.D.=9.2mm	○
	LPL PH P 10x/0.25	W.D.=8.3mm	●
	LPL PH P 20x/0.40	W.D.=7.2mm	●
	LPL PH P 40x/0.60	W.D.=3.4mm	●
Anéis de Fases	10x/20x/ 40x / 60x		●
	4x		○
Tubo Trinocular tipo Siedentopf	Inclinado em 45°, distância interpupilar: 48-76mm - Divisão de luz (ambos): 100: 0 (100% para ocular) -80:20 (80% para saída foto, 20% para oculares)		●
Adaptador para foto Digital	100% luz para porta de fotografia - (Adaptadores CANON ou NIKON SLR Digital)		●
Revolver	Quintuplo		●
Platina Mecânica	Platina estável 210x241mm, orifício central : φ110mm, Guia porta objetos para suportes especiais (suporte padrão para placas de 96 cavidades, movimento X×Y : 128x80mm.)		●
Suportes para Placas de Petri	65mm		○
	54mm		●
	35mm		○
	Contagem de Células sanguíneas		○
Condensador	Disco com 4 orifícios para anéis de fases e campo claro. N.A.0.4, W.D.45mm, ajustavel na altura.		●
Iluminação Koehler	12V/50W Halogênio, voltagem : 100V~240V		●
	5W LED, voltagem voltage : 100V~240V		○
Sistema de desligamento automático	Desligamento automático 10 minutos após o operador deixar o equipamento com reinício automático na aproximação do operador.		●
Filtros	Azul/Blue		●
	Verde/Green,		●
	Ambar – Cinza - Amber / Grey		○
C-mount	1 X /0.5X /0.75X C-Mount (com ajuste de foco)		○
Iluminação de Epi - fluorescência padrão	Epi iluminador de fluorescência, diafragma de campo com centralização e ajustável. .		○
	100W lâmpada de mercúrio ,(entrada :100V~240V)		○
	B, G, V, UV Filtros padrões de fluorescência, outros sob pedido.		○

Note: "●"Indica item padrão , "○" Indica acessórios ou opcionais.

Tamanho: 660mm×590mm×325mm Peso Bruto: 18 kgs Peso Líquido: 13.5 kgs