



MICROSCOPY & IMAGES DATA



Representante local:



PHOENIX INSTRUMENTAL CIENTIFICO LTDA.
Rua Eugênio Di Estefanoí 241 - Jd Primavera
13220-302 - V. Paulista - SP

Telefone 11 3136 - 0834/4521 9152 / C. 9 9655 7474 WA
URL <http://www.phoenixoptics.com.br>

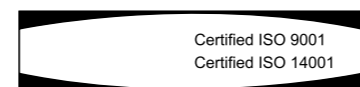
e seus sub-representantes em todo o território brasileiro.

Leipzig-gerat GmbH - The Instrument Company



Copyright© 2000-2002. All Rights Reserved.

Design Change: The manufacturer reserves the right to make changes in instrument design in accordance with scientific and mechanical progress, without notice and without obligation.



Code No: SP010773E

Laborline BK 5000
Microscopia para Metalurgia





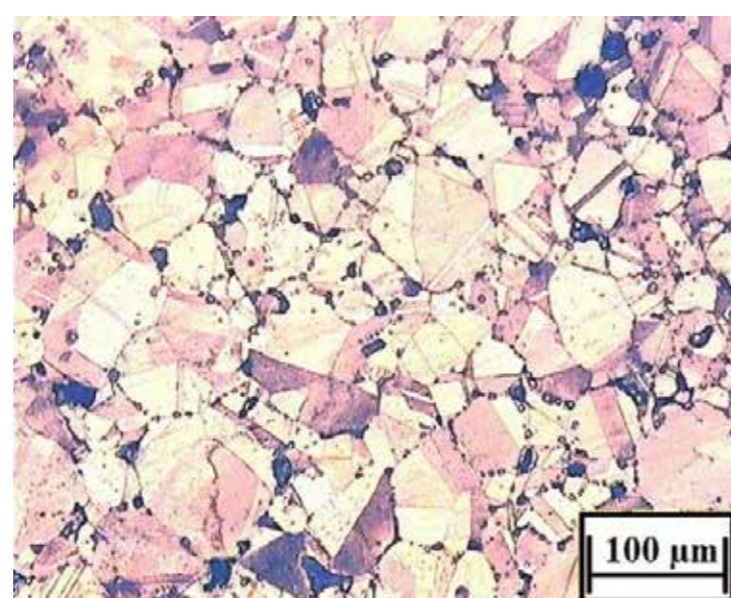
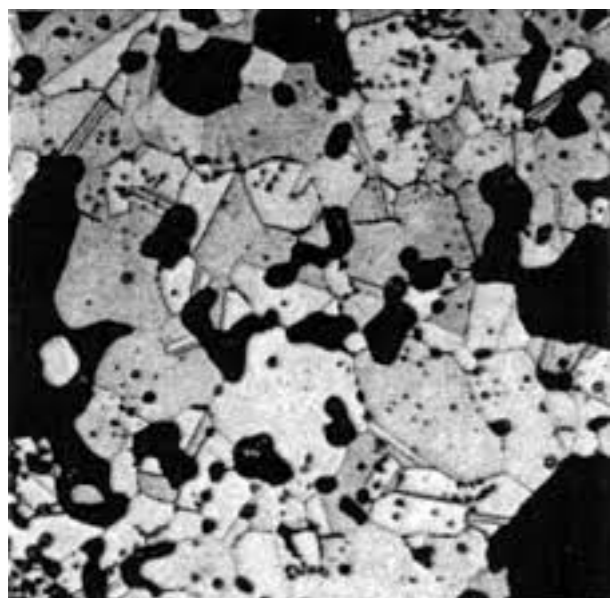
VÍDEO MICROSCOPIA DIGITAL - A PORTA PARA O MUNDO

Aulas e treinamentos a distância em diferentes plataformas.

Banco de imagens e dados para pesquisas e rotinas estatísticas.

Compartilhamento de imagens e tele conferência.

Análises de imagens avançadas e rotinas metalografia, ciências de materiais e indústria. Softwares metalograficos e de dureza disponível.



Laborline BK-5000 – configurações básicas

Item	Especificação	Versão	
Oculares	WF10X/22mm (ajustável)	●●	
	WF 10x/22mm (Reticulo ASTM)	○	
Objetivas Infinito Plan Larga Distância LWD Campo Claro	LPL 5X/0.11	W.D.=12.1mm	●
	LPL 10X/0.25	W.D.=8.3mm	●
	LPL 20X/0.40	W.D.=7.2mm	●
	LPL 50X/0.60	W.D.=3.4mm	●
Objetivas Infinito Plan Larga Distância LWD Campo Claro Opcional	LPL P 40x/0.60	W.D.=9.2mm	○
	LPL P 80x/0.75	W.D.=8.3mm	○
	LPL P 100x/0.90 Seco/Dry	W.D.=7.2mm	○
Polarização	Polarizador fixo	●	
	Analisador Giratório 360 graus	●	
Tubo Trinocular tipo Siedentopf	Inclinado em 45°, distância interpupilar: 48-76mm - Divisão de luz (ambos): 100: 0 (100% para ocular) -80:20 (80% para saída foto, 20% para oculares)	●	
Adaptador para foto Digital	100% luz para porta de fotografia - (Adaptadores CANON ou NIKON SLR Digital)	●	
Revolver	Quíntuplo	●	
Platina Mecânica	Platina estável 182x140mm, Guia porta objetos para Metal. Dupla camada permitindo luz transmitida.	●	
Suportes Especiais	65mm	○	
	54mm	○	
	35mm	○	
	Prensa de amostra	○	
Condensador	Campo Claro, a.n 0.90/1.25 Campo Claro/Polarização	●	
Iluminação Koehler	12V/50W Halogênio, voltagem : 100V~240V	●	
	5W LED, voltagem voltage : 100V~240V	○	
Sistema de desligamento automático	Desligamento automático 10 minutos após o operador deixar o equipamento com religamento automatico na aproximação do operador. Opcional sobre encomenda	○	
Filtros	Azul/Blue	●	
	Verde/Green,	●	
	Ambar – Cinza - Amber / Grey	○	
C-mount	1 X /0.5X /0.75X C-Mount (com ajuste de foco)	○	
Iluminação de Epi – Ilumindaor.	Epi iluminador, diafragma de campo e de abertura com centralização e ajustável. .	○	
	100W lâmpada de mercúrio (entrada :100V~240V)	○	
	B, G, V, UV Filtros padrões de fluorescência, outros sob pedido.	○	

Note: "●"Indica item padrão , "○" Indica acessórios ou opcionais.

Tamanho: 480mm×590mm×325mm ** Peso Bruto: 12 kgs Peso Liquido: 13.5 kgs

** Sujeito variações de acordo com modelo e acessórios.