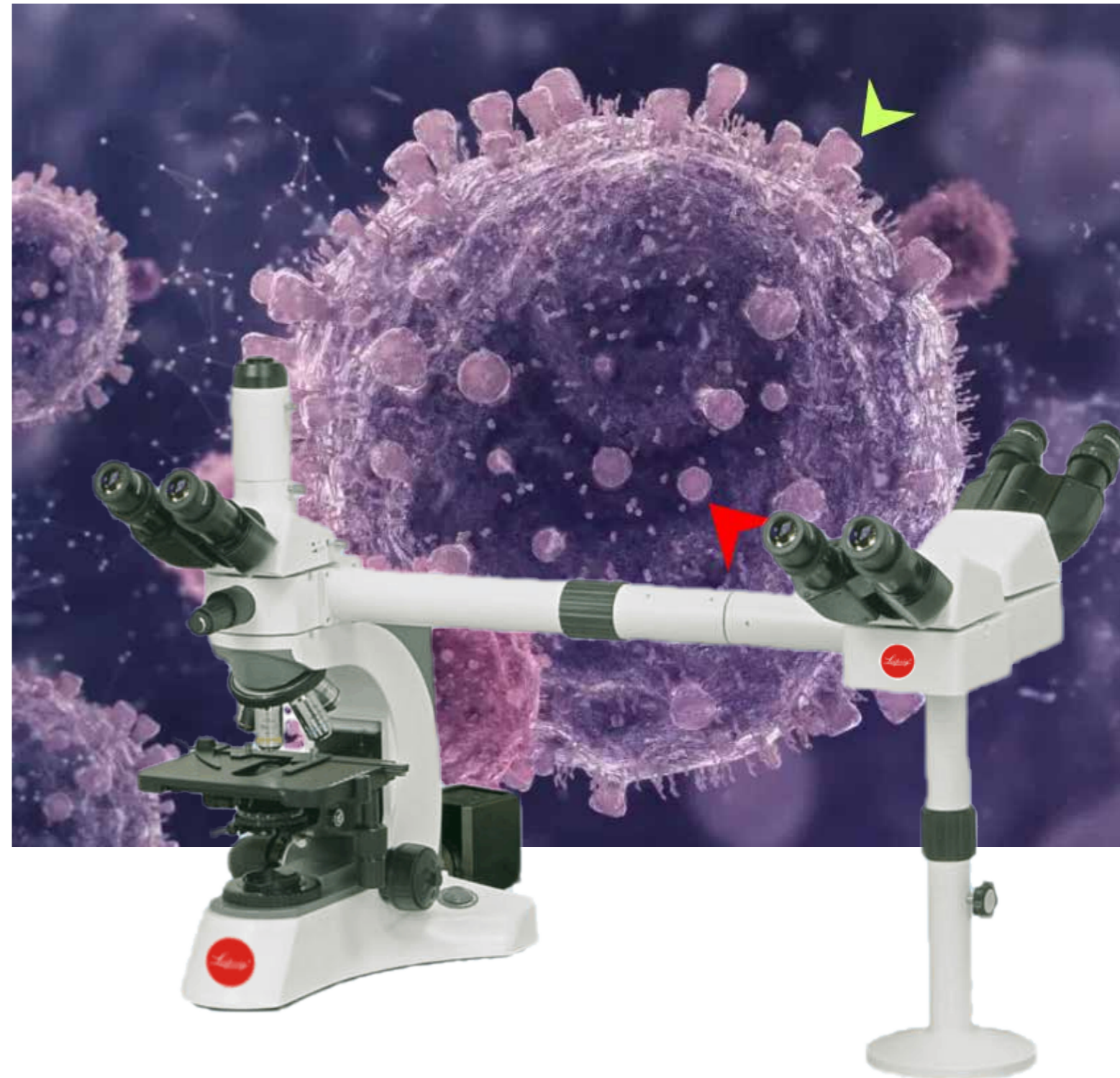


*Leipzrig*

MICROSCOPY & IMAGES DATA



Representante local:



PHOENIX INSTRUMENTAL CIENTIFICO LTDA.  
Rua Eugênio Di Estefanoí 241 - Jd Primavera  
13220-302 - V. Paulista - SP

Telefone 11 3136 - 0834/4521 9152 / C. 9 9655 7474 WA  
URL <http://www.phoenixoptics.com.br>

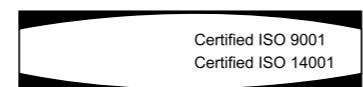
e seus sub-representantes em todo o território brasileiro.

Leipzig-gerat GmbH - The Instrument Company



Copyright© 2000-2002. All Rights Reserved.

**Design Change:** The manufacturer reserves the right to make changes in instrument design in accordance with scientific and mechanical progress, without notice and without obligation.



Code No: SP010773E

**LABORLINE RT**  
**210 - 310 - 510**



# MODULARIDADE E ALTO DESEMPENHO



■ Imagem real para cada observador com alto brilho e fidelidade de cor graças as correções cromáticas de alta resolução.

■ Campo extra largo de até 22mm de diâmetro para todos os observadores.

■ Campo totalmente plano oferecendo foco preciso em toda a extensão do campo.

■ Fonte de iluminação de 24V/100W permitindo uma imagem brilhante para todos os observadores mesmo em amostras com deficiente coloração.

■ Tubos ergonômicos de 30° graus com ajustes de anisotropia e dioptrias permitem diferentes observadores simultaneamente e confortavelmente instalados.

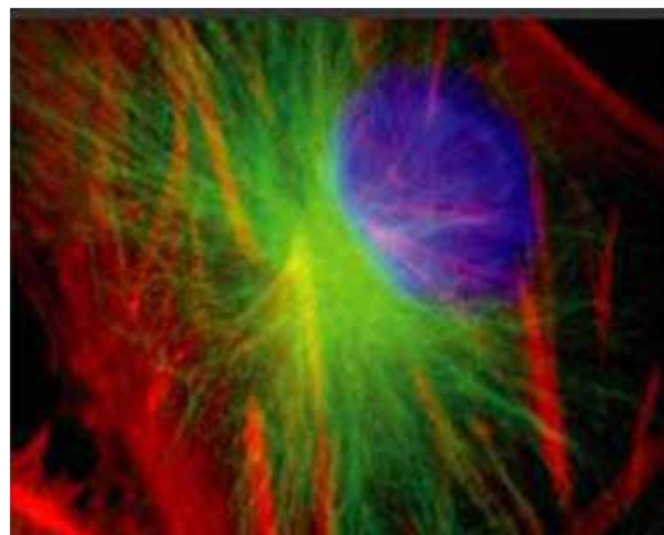
■ Dois, Três, Quatro, Cinco, Sete, Nove e Dez observadores.



Disponibilidade de técnicas simples ou avançadas, oferecendo sempre o mais perfeito conjunto óptico e de acessórios. Isso permite que a formação acadêmica inclua técnicas avançadas como a polarização, fluorescência, contraste de fases e contraste diferencial (DIC) para seus graduados.

Configurado a partir da estativa Laborline RT o equipamento de co-observação oferece as possibilidades das rotinas avançadas e alta pesquisa, mantendo ainda um custo muito razoável nas diferentes técnicas.

Configure de acordo com sua necessidade.



Para a utilização do epi-iluminador de fluorescência uma elevação de cerca de 80mm ocorrerá o que, normalmente, acontece em equipamentos com este dispositivo porém, os suportes das pontes de co-observadores podem ser ajustadas para compensar esta elevação. Observe o quadro possível de fontes luminosas abaixo.

TIPO	POTÊNCIA	UTILIZAÇÃO	FILTROS
LED	BAIXA	ROTINAS	ÚNICO
HALOGÊNIO	50W	ROTINA CLINICA	MÚLTIPLOS
HALOGÊNIO	100W	ROTINAS CLINICAS	MÚLTIPLOS
MERCURIO	50W	ROTINAS CLINICAS	MÚLTIPLOS
MERCURIO	100W	PESQUISAS E ROTINAS	MÚLTIPLOS
MERCURIO	200W	PESQUISAS E ROTINAS	MÚLTIPLOS
XENON	75W	PESQUISAS	MÚLTIPLOS
XENON	100W	PESQUISAS	MÚLTIPLOS

Comprimento de onda central (nm)	Banda de passagem	Transmissão (%)	Largura (mm)	Aplicação Típica
438	24	90%	5.0	CEP
447	60	90%	3.5	DAPI
472	30	90%	5.0	GFP
482	35	90%	5.0	FITC
483	32	90%	3.5	CFP
500	24	90%	5.0	YFP
510	84	90%	3.5	FURA2
520	35	90%	3.5	GFP
531	40	90%	5.0	CY3
536	40	90%	3.5	FITC
542	27	90%	3.5	YFP
543	22	90%	5.0	TRITC
562	40	90%	5.0	Texas Red
593	40	90%	3.5	TRITC/CY3
624	40	90%	3.5	Texas Red
628	40	90%	5.0	SY5
692	40	90%	3.5	SY5

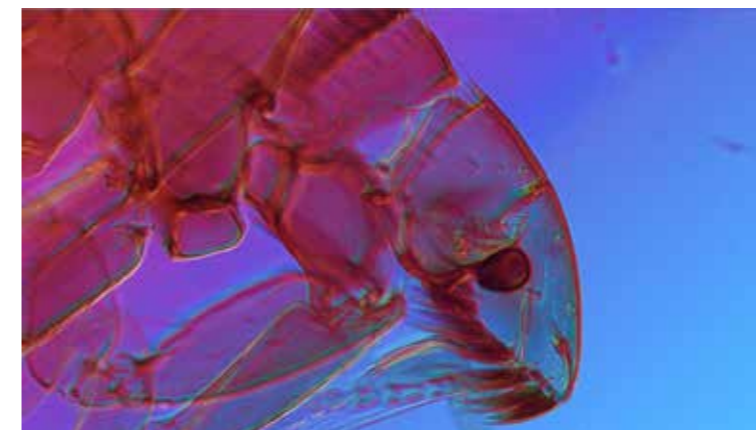


**CAMPO CLARO**

Condensador aplático de lente frontal escamoteável que permite imagens com alta resolução, mesmo para amostras de contraste pobre.

**CONTRASTE DE FASES**

Condensador universal com disco de anéis de fases e de complementação para campo escuro se necessário. Mantendo ainda orifício livre para o campo claro.



**DIC - CONTRASTE DE INTEFERÊNCIA**

Conjunto especial de prismas, polarizadores, analisadores e cunhas para imagens em técnicas de Contraste de Interferência com riqueza de detalhes dos mínimos constituintes da amostra. Objetivas especialmente construídas com óptica APOCROMÁTICA.

**POLARIZAÇÃO ORIENTADA**

Conjunto de filtros polarizadores e analisadores giratórios, com cunhas e compensadores que propiciam observações possíveis de cristais e polímeros, minerais e outras amostras naturais ou industrializadas.

**SIMPLES OU AVANÇADO - MODULARIDADE DA LINHA**

O Laborline RT pode receber acessórios das linhas de equipamentos Leipzig de óptica no infinito, o que permite que se você já tem um equipamento de nossa linha, possa utilizar também neste equipamento. Consulte quais os itens intercambiáveis com o seu equipamento.





## LABORLINE RT 210

Configurado para o mestre e o estudante.

Ideal para orçamento inicial e permite aumentar configuração no futuro.



## LABORLINE RT 310

Configuração para dois estudantes e o mestre.

Ocupa pouco espaço.

Orçamento econômico.

Permite o crescimento futuro.



## LABORLINE RT 510

Configuração para quatro estudantes e o mestre. O melhor custo benefício da sua categoria. Expansível até 10 observadores.

## LINHA ALTA PESQUISA - RX 50



MICROSCÓPIO DE INVESTIGAÇÕES AVANÇADAS LEIPZIG RX-50

Configurável para dois, três, cinco observadores e modernas técnicas de observações.

Para laboratórios modernos e de alta complexidade.



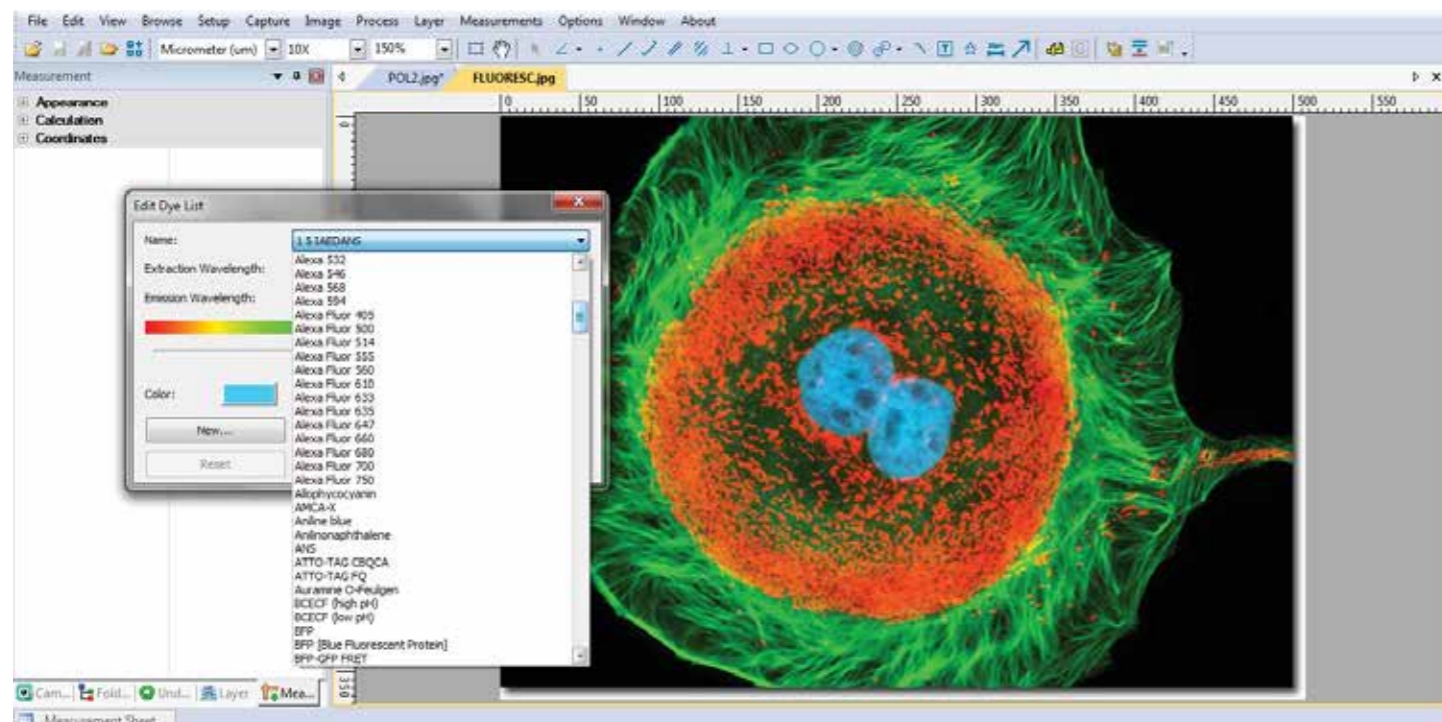
## VÍDEO MICROSCOPIA DIGITAL - A PORTA PARA O MUNDO

Aulas e treinamentos a distância em diferentes plataformas.

Banco de imagens e dados para pesquisas e rotinas estatísticas.

Compartilhamento de imagens e tele-patologia

Análises de imagens avançadas e rotinas em cito genética, patologia e hematologia



## LABORLINE RT MULTI-OBSERVADORES

Sistema Óptico	Óptica no Infinito (UIS) denominado HCIS, oferecendo alta resolução e campo de até 22mm de diâmetro.	
Estativa	Forjada em duralumínio e liga metálica com pintura de alta temperatura iluminação de até 100W, reconhecimento automático de 90 ~240 volts – 50/60hz. Incorpora magazine de filtros com alavancas e filtros Densidade neutra ND/Verde/Ambar/DLF.	
Revolver	Quíntuplo (05) cinco objetivas reverso , voltado para trás	
Platina	Platina grande giratória em 270° com retenção, de 190 x 142 com faixa de 75x55mm de dupla camada e recobrimento safira anti riscos. Guia porta objetos duplo direito ou esquerdo, ergonômico baixo e ajuste de torque X/Y.	
Tubos de observação	Binocular siedentopf, livre de compensação e giratório 360° , ajuste 48-75mm, inclinado em 30 graus e ajuste de dioptrias +/- 5 graus em ambas oculares.	
	Trinocular siedentopf, livre de compensação e giratório em 360° , ajuste 48-75mm, inclinado em 30 graus, dioptrias +/- 5 graus, prisma de desvio de 0%-100 e 20% - 80% - foto/visual.	
Foco aproximado e de precisão	Conjunto de focalização macro e micrométrico bilateral, coaxial, de posicionamento ergonômico extra baixo para apoio das mãos, precisão de 0,001mm e 25mm por volta, percurso total de 37.7mm. Ajuste de torque e proteção de platina contra danos laminas e objetivas.	
Iluminação	Caixa de lâmpadas externa e lâmpada Halogena de 24V/100W, conjunto de lentes condensadoras e refletora em espelhos dicróicos .	
Condensador(es)	Condensador abbe com 3 lentes e NA 0,90/1,25 com diafragma iris de abertura numérica escala, com corredeira e porta filtros.	
	Condensador para campo escuro Zernike para objetivas seco.	
Oculares	Oculares de Grande Campo e periferia plana adaptável de retículos micrométricos ou contagem WF 10/18mm retículos de 25mm Ø	
	Oculares de Grande Campo e periferia plana adaptável de retículos micrométricos ou contagem WF 10x/20mm para retículos de 25mm Ø	
	Ocular Plana de aumento 16x e campo visual de 12mmØ retículos 25mm Ø.	
	Ocular Plana de aumento 12.5x campo de 18mm retículos 25mm diâmetro.	
Objetivas Infinito	Plan Achromats BF/DF/DIC/POL	Plan Achromats – BF/Contraste Fases
	HCIS Plan 4X/0.10 W.D.17.3mm,	HCIS Plan 4x/0.10mm W.D 17,3mm BF
	HCIS Plan 10X/0.25 W.D. 10mm,	HCIS Plan PH 10X/0.25 W.D. 5.03mm,
	HCIS Plan 20X/0.40 W.D. 5.1mm,	HCIS Plan PH 20X/0.40 W.D. 2.71mm,
	HCIS Plan 40X/0.65 (S) W.D. 0.54mm	HCIS Plan PH 40X/0.65 (S) W.D. 0.72mm
	HCIS Plan 60x/0.80 (S) W.D. 0.69mm	HCIS Plan PH 60x/0.80 (S) W.D. 0.69mm
	HCIS Plan 100X/1.25(S) oleo W.D. 0.13mm	HCIS Plan PH 100X/1.25(S) oleo W.D. 0.17mm
Multi-Observação	02 – Dois	Uma ponte co-observador lateral para 1 tubo, seta indicativa luminosa , verde e vermelho (dual color), tipo joy-stick.
	03 - Três	Uma ponte para co-observador lateral para 2 tubos, seta indicativa luminosa , verde e vermelho (dual color), tipo joy-stick
	05 - Cinco	Duas pontes para co-observador lateral para 4 tubos, seta indicativa luminosa , verde e vermelho (dual color), tipo joy-stick .
	Outros até 10	Solicite configuração adequada até 10 observadores.
Segurança	Sistema antifurto opcional com oculares, objetivas, condensador e outras partes fixas a estativa do microscópio removível apenas com ferramentas especiais.	
Tropicalização	Todos os componentes ópticos incluindo prismas com tratamento de recobrimento anti fungus e altíssima transparência em VIS – UV.	
Acessórios uteis, mas não restrito á;	Filtros para polarização orientada com polarizadores/analísadores/cunhas de quartzo para observações em luz polarizada. C-mount 0.32x, 0.5x, 0.60x, 1.0x para câmeras de vídeo CMOS/CCD. Adaptador T-Mount para câmeras reflex Nikon/Olympus/Leica/Zeiss/Canon	