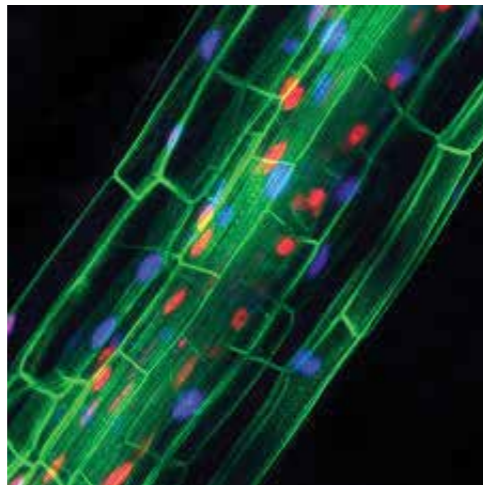


*Leipzig*

MICROSCOPY & IMAGES DATA



Representante local:



PHOENIX INSTRUMENTAL CIENTIFICO LTDA.  
Rua Eugênio Di Estefanoi 241 - Jd Primavera  
13220-302 - V. Paulista - SP

Telefone 11 3136 - 0834/4521 9152 / C. 9 9655 7474 WA  
URL <http://www.phoenixoptics.com.br>

e seus sub-representantes em todo o território brasileiro.

Leipzig-gerat GmbH - The Instrument Company



Copyright© 2000-2002. All Rights Reserved.

**Design Change:** The manufacturer reserves the right to make changes in instrument design in accordance with scientific and mechanical progress, without notice and without obligation.

VDE

Certified ISO 9001  
Certified ISO 14001

Code No: SP010773E

**UltraCam TB-HD 5M**  
**5.0 Megapixel 9.7" Tablet Cam**





- ❖ Imagens nítidas graças ao seu processador Cortex-A 17
- ❖ Resolução de até 1024 x 768
- ❖ Fácil operação
- ❖ Conexão USB para carga
- ❖ Saída HDMI para dispositivos externos
- ❖ Tela touch screen de 9,7"
- ❖ Memória interna de 2 GB
- ❖ Ranhura para memória externa para SD Card

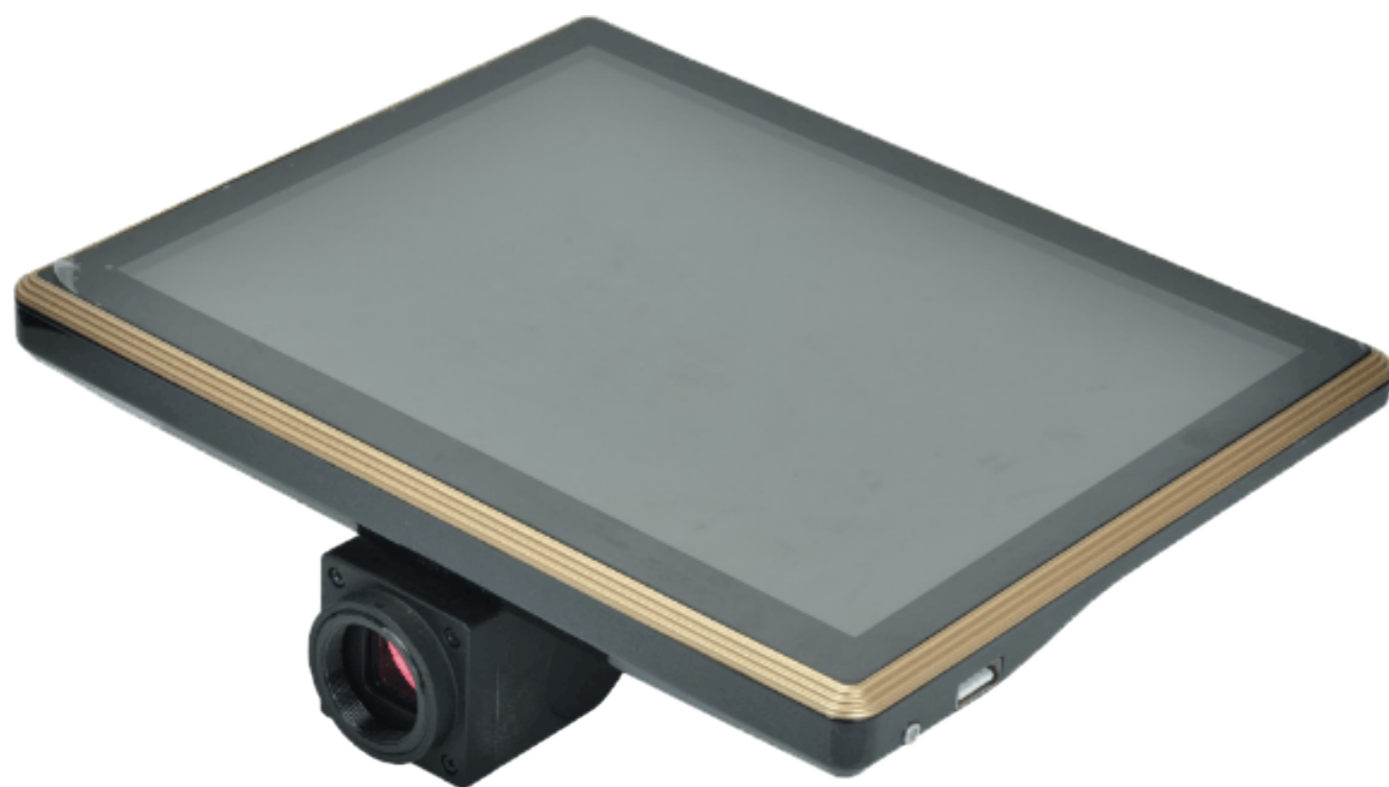
WiFi e Bluetooth para uma conexão rápida e ampliação da capacidade do seu microscópio.

Compartilhamento de imagem via Internet

Operação integrada com microscópios e estereomicroscópios.

Sem fios, bateria interna de longa duração

5.0 Megapixel de imagem para a captura e processamento.



## 9.7" TABLET CÂMERA PARA MICROSCOPIA/ESTEREOMICROSCOPIA ULTRACAM TB HD 5M - ESPECIFICAÇÕES BÁSICAS

Model No	LEIPZIG UCHY-5699	
Especificação	CPU	Resolução máxima de 1080p, alta freqüência de quadros, decodificação de vídeo duplex
		Cortex-A17 de 4 núcleos, freqüência máxima de 1,8 GHz
		Suporte Android 5.1 e acima do sistema
	Interface de armazenamento	Suporte para armazenamento múltiplo e DDR3L, LPDDR2, LPDDR3
		Armazenamento embutido 2G / 8G, cartão SD externo é aceitável
	Interface de vídeo da câmera	Estrutura UVC, trabalho com câmera USB externa
		Suporte para múltiplos formatos de entrada: RAW, RGB e YUV
		Ao usar o tablet Android, suporta imagens digitais CMOS de 5M, exibição ao vivo de 10 a 30 quadros / s (resolução 1024 * 768 e assim por diante).
	Hardware	Ajuste de balanço de branco e calibração de imagem
		Ecrã IPS LCD de retina de 9,7 ", resolução 2048 * 1536
		Suporte para entrada de teclado / mouse
		Tela de toque de cinco pontos
		Suporte max 32G C10 cartão SD de alta velocidade
		Interface estendida USB 2.0, HDMI, USB2.0 padrão
	Sensor	Aptina MT9P001
	Digitalização	Progressiva
	Tamanho do Sensor	1/2.5-inch(4:3)
	Pixel efetivo	2592H*1944V
	Tamanho efetivo da imagem	5.70*4.28mm
		7.13mm(diagonal)
Tamanho do Pixel	2.2um*2.2um	
Faixa dinâmica	66.5dB	
SNR(max)	40.5dB	
Resolução troca A/D	12-bit, on-chip	
Sensibilidade	0.53V/lux-sec(550nm)	
Formato de quadros de vídeo	1600*1200:15fps	
Faixa e formato de exposição	ERS, auto	